

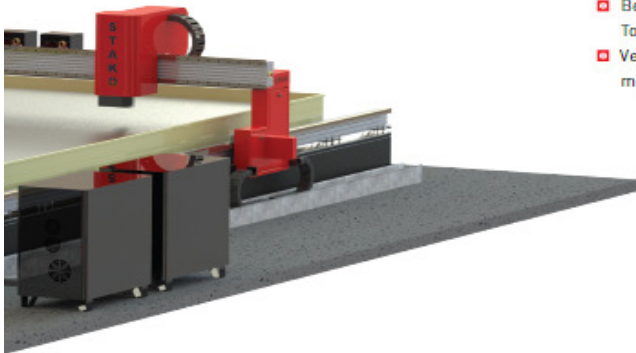
SIGNUM_

BESSER IM VERGLEICH

STAKO LIEFERT MIT DER SIGNUM UND DURCH DIE VERWENDUNG HOCHWERTIGER FÜHRUNGEN FÜR DIE LÄNGS- ALS AUCH DIE QUERRICHTUNG EINE AUSGEZEICHNETE SCHNELLE ANLAGE FÜR BREITE DIMENSIONEN. DIE SIGNUM WIRD VIELFACH MIT MEHREREN SCHNEIDKÖPFEN AUSGESTATTET UND IST FÜR DAS SCHNEIDEN MIT PLASMA UND FASERLASER GEEIGNET.

Durch Montage des sehr präzise arbeitenden V-Führungssystem auf Aluminium-Profilen liefert diese Maschine beste Ergebnisse in allen Materialien und Verfahren.

Modernste Technik, das leichte Gewicht (auch bei einer Schneidbreite von 4500 mm) und die hochwertige Führung machen die Signum einfach „Besser“ im Vergleich zu anderen Maschinen.



EINSATZBEREICHE:

- On - Offshore Industrie, Bau von Windkraftanlagen
- Schiffs- und Brückenbau
- Stahl- und Konstruktionsbau
- Stahl Service Center

MERKMALE:

- Robuste Anlage für schwere Aufgaben
- Hochwertige V-Führungen in Längs- und Querrichtung
- Plasma und Faserlaser
- Vielseitig durch Kombination von Schneidprozessen
- Brennschneidisch und/oder Wasserschneidisch
- Einsatz von 3D-Schneidtechnik
- AC-Servomotoren
- Hohe Präzision
- Auf einer separaten Laufbahn
- Bedienfreundliche CNC-Steuerung mit Touchscreen
- Verschiedene Prozess-Optimierungsmöglichkeiten

