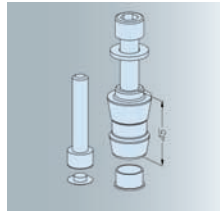


EROWA MTS Spannzapfen

ER-033800 MTS Zentrierzapfen

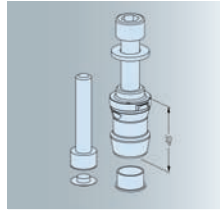
Ausführung: 1 Stk. Spannzapfen mit Zentrierfunktion (spielfrei), inkl. Befestigungsschrauben (M10 x 50, M12 x 55), U-Scheibe und Schutzkappen.



Preis 59,- EUR

ER-039201 MTS Ausgleichzapfen / A

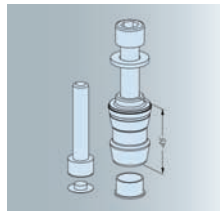
Ausführung: 1 Stk. Spannzapfen mit Ausgleichsfunktion, inkl. Befestigungsschrauben (M10 x 50, M12 x 55), U-Scheibe, O-Ring und Schutzkappen.



Preis 59,- EUR

ER-039200 MTS Spannzapfen / A

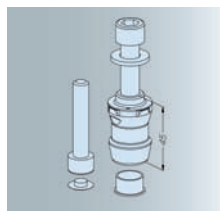
Ausführung: 1 Stk. Spannzapfen ohne Zentrierung (Zentrierspiel 0,1 mm), inkl. Befestigungsschrauben (M10 x 50, M12 x 55), U-Scheibe, O-Ring und Schutzkappen.



Preis 56,- EUR

ER-038000 MTS Zentrierzapfen / A

Ausführung: 1 Stk. Spannzapfen mit Zentrierfunktion (spielfrei), inkl. Befestigungsschrauben (M10 x 50, M12 x 55), U-Scheibe, O-Ring und Schutzkappen.



Preis 61,- EUR

Centro-Cad* – der spindellose Schraubstock

NEU!

ED-70272 Centro-Cad 65

Gesamtlänge: 150 mm
Backenbreite: 65 mm
Spannweite max.: 0-70/70-120 mm
Wiederholgenauigkeit: < 0,005 mm

Material:

Führungsgrundkörper INOX
Führungsschienen Werkzeugstahl



Preis 1.180,- EUR

ED-70275 Centro-Cad 100

Gesamtlänge: 220 mm
Backenbreite: 100 mm
Spannweite max.: 0-120/120-200 mm
Wiederholgenauigkeit: < 0,005 mm

Material:

Führungsgrundkörper INOX
Führungsschienen Werkzeugstahl



Preis 1.967,- EUR

ED-70401 Centro-Cad 120

Gesamtlänge: 300 mm
Backenbreite: 120 mm
Spannweite max.: 0-160/160-280 mm
Wiederholgenauigkeit: < 0,005 mm

Material:

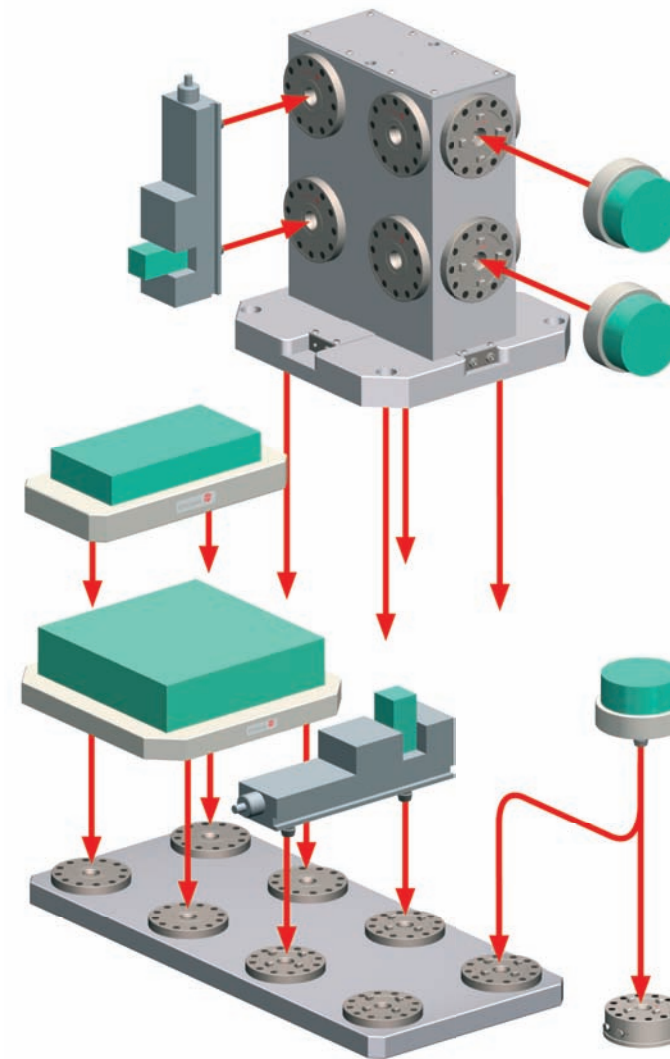
Führungsgrundkörper INOX
Führungsschienen Werkzeugstahl



Preis 2.994,- EUR

* Centro-Cad ist ein Produkt der EROWA Deutschland GmbH.

Das EROWA Nullpunkt-Spannsystem



Immer eine Reise wert – die EROWA Democenter



Das Schweizer
Demo-Center
in Büron-Luzern

Sich die neuesten Neuigkeiten entgehen lassen? Auf keinen Fall, meinen wir von EROWA! Neben den großen Messen des Jahres 2009 bieten wir Ihnen mit unseren beiden Democentern eine unkomplizierte und leicht zu erreichende Alternative, alle Neuigkeiten hautnah zu erleben. In den Ausstellungshallen in Cadolzburg bei Nürnberg und im 2007 neu errichteten Center im schweizerischen Büron/Luzern präsentieren wir Ihnen modernste Robotertechnik zum Anfassen. Hier zeigen wir Ihnen ohne stressigen Messetrubel aber mit gewohnter Kompetenz und Leidenschaft alle Neuheiten und noch ein bisschen mehr. ...



Das Demo-Center
in Cadolzburg
bei Nürnberg

Neugierig geworden? Machen Sie doch einen Abstecher zu uns! Es lohnt sich!
www.erowa.com/atelier

EROWA System Technologien GmbH
Roßendorfer Straße 1
D-90556 Cadolzburg/Nürnberg
Telefon (0 91 03) 79 00-0
Telefax (0 91 03) 79 00-10
E-Mail: info@erowa.de
www.erowa.com
A member of ORENDA Holding Ltd.



EROWA®
Systemlösungen aus einer Hand



EROWA®
Systemlösungen aus einer Hand

EROWA „MTS“ – das modulare Nullpunkt-Spannsystem

- Spannfutter
- Basisplatten
- Paletten
- Spannzapfen

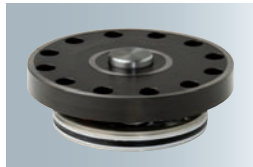
EROWA MTS Spanntöpfe

Mit den einzelnen Spanntöpfen bauen Sie sich die passende Grundlage für die MTS Systemtechnologie auf Ihrer Maschine.

Pneumatische Spannfüter:

ER-033400 MTS Integral Chuck M-P

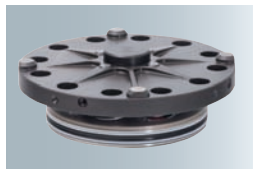
Ausführung: Für den direkten Einbau in Maschinentische, Platten, Spanntürme, Winkel oder Teilapparate. Zur Aufnahme von Mehrfachpaletten.



Preis 533,- EUR

ER-036800 Integral Chuck M-P/A

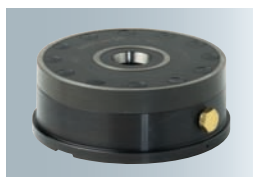
Ausführung: Für den direkten Einbau in Maschinentische, Platten, Spanntürme, Winkel oder Teilapparate. Zur Aufnahme von Mehrfachpaletten. Automatisierbar.



Preis 803,- EUR

ER-033500 MTS Chuck M-P

Ausführung: Für den direkten Aufbau auf Maschinentische, Platten, Spanntürme, Winkel oder Teilapparate. Zur Aufnahme von Mehrfachpaletten.



Preis 714,- EUR

EROWA MTS Basisplatten

Komplett fertige Platten mit Pneumatikanschlüssen. Auf den Maschinentisch montieren, ausrichten – Produktion starten.

Pneumatische Basisplatten Raster 200:

ER-041600 MTS Basisplatte 180x360 P

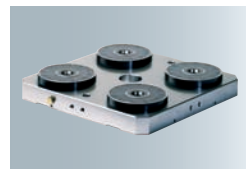
Ausführung: Stahl ungehärtet, Stichmaß 200 mm. Zur Aufnahme von 2-fach Paletten.



Preis 2.230,- EUR

ER-033300 MTS Basisplatte 360x360 P

Ausführung: Stahl ungehärtet, Stichmaß 200 mm. Zur Aufnahme von Mehrfachpaletten.



Preis 3.661,- EUR

ER-038300 MTS Basisplatte 360x360 P/A

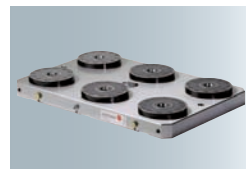
Ausführung: Stahl ungehärtet, Stichmaß 200 mm. Zur Aufnahme von Mehrfachpaletten. Automatisierbar.



Preis 4.744,- EUR

ER-033900 MTS Basisplatte 360x560 P

Ausführung: Stahl ungehärtet, Stichmaß 200 mm. Zur Aufnahme von Mehrfachpaletten.



Preis 6.210,- EUR

EROWA MTS Basisplatten

Pneumatische Basisplatten Raster 250:

ER-041602 MTS Basisplatte 200x410 P

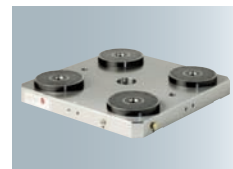
Ausführung: Stahl ungehärtet, Stichmaß 250 mm. Zur Aufnahme von 2-fach Paletten.



Preis 2.397,- EUR

ER-033302 MTS Basisplatte 410x410 P

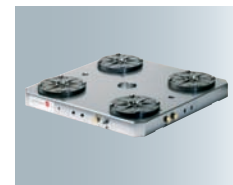
Ausführung: Stahl ungehärtet, Stichmaß 250 mm. Zur Aufnahme von Mehrfachpaletten.



Preis 3.871,- EUR

ER-038302 MTS Basisplatte 410x410 P/A

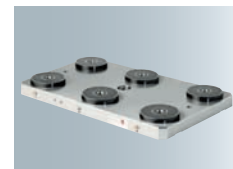
Ausführung: Stahl ungehärtet, Stichmaß 250 mm. Zur Aufnahme von Mehrfachpaletten. Automatisierbar.



Preis 4.940,- EUR

ER-033902 MTS Basisplatte 410x660 P

Ausführung: Stahl ungehärtet, Stichmaß 250 mm. Zur Aufnahme von Mehrfachpaletten.



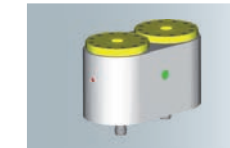
Preis 6.610,- EUR

EROWA MTS Erhöhungen

ED-33040 MTS IntegralChuck MP Raster 200

ED-33041 MTS IntegralChuck MP Raster 250

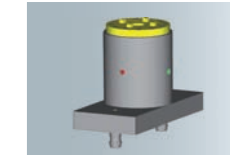
Ausführung: 2-fach-Turm.
Höhe 100 oder 150 mm.



Preis 2.450,- EUR

ED-33050 MTS Single Raster 200 + 250

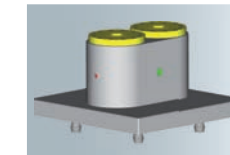
Ausführung: 1-fach-Turm.
Auf MTS Palette 2-fach,
198 x 398.
Höhe 100 oder 150 mm.



Preis 2.050,- EUR

ED-33070 MTS IntegralChuck MP Raster 200 + 250

Ausführung: 2-fach-Turm.
Auf MTS Palette 4-fach,
398 x 398.
Höhe 100 oder 150 mm.



Preis 3.300,- EUR

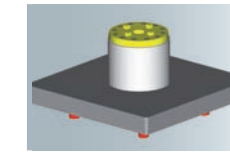
ED-33072 MTS IntegralChuck MP Raster 200 + 250

Ausführung: wie oben, aber 498 x 498. Abb. wie oben.

Preis 3.420,- EUR

ED-33060 MTS Single Raster 200 + 250

Ausführung: 1-fach-Turm.
Auf MTS Palette 4-fach,
398 x 398.



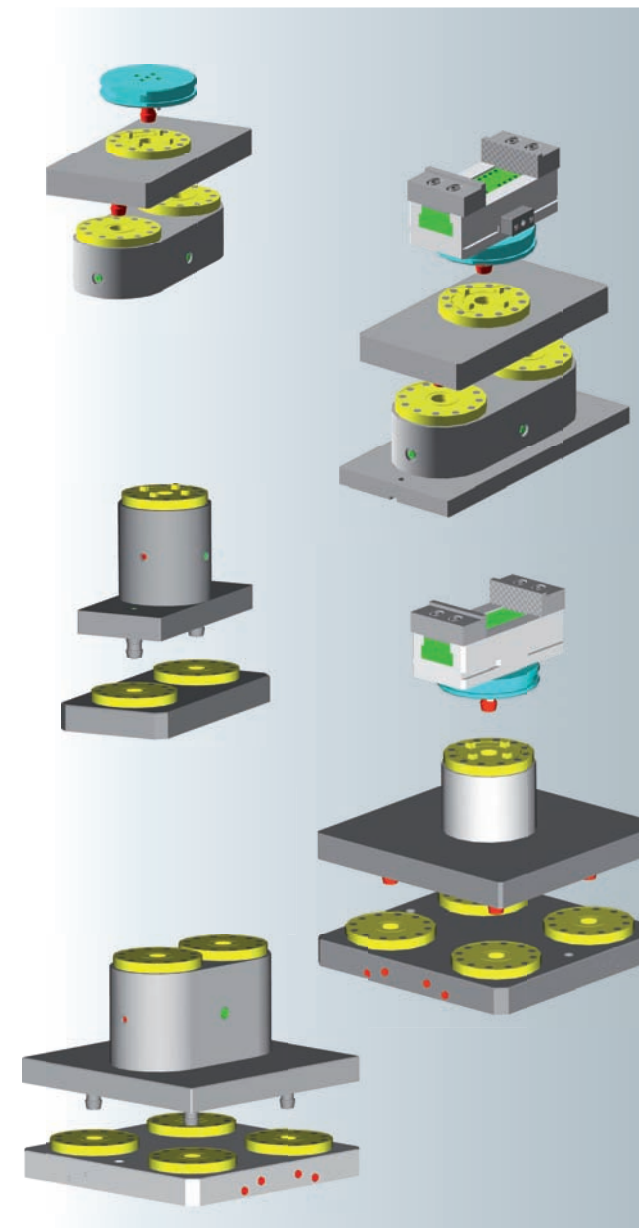
Preis 2.310,- EUR

ED-33062 MTS Single Raster 200 + 250

Ausführung: wie oben, aber 498 x 498.

Preis 2.430,- EUR

Beispiele



Bitte geben Sie bei Ihrer Bestellung unbedingt an:

- Raster Spannzapfen
- Raster Spannturm
- Höhe Spannturm